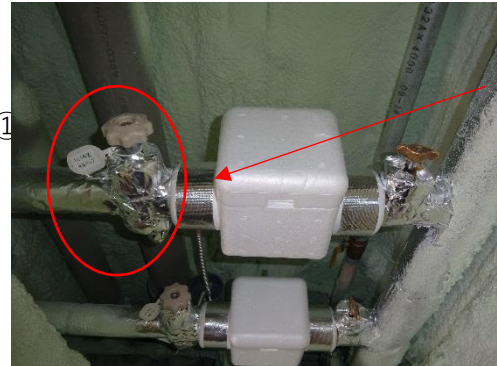
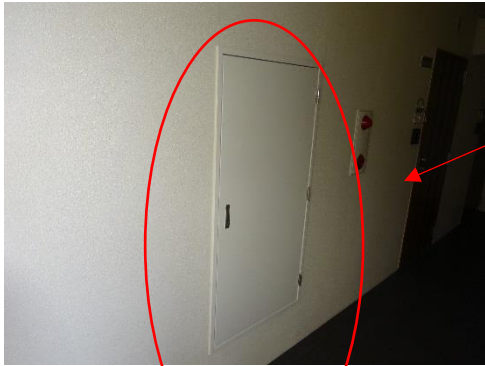


# 水落としの方法（1LDK）

## 元 栓

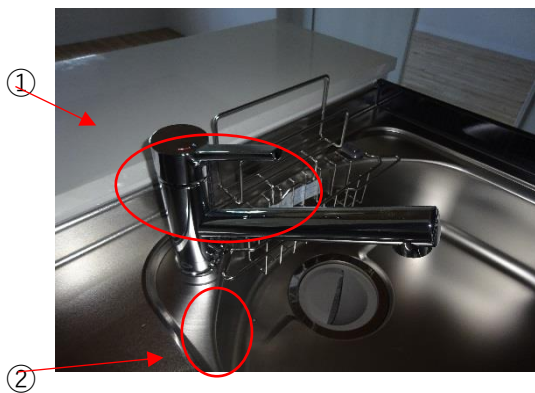


②

まず最初に元栓を閉めます

玄関をでて壁にある①のドアを開けて中にある②の元栓を閉めて下さい。  
(必ずご自身の部屋の番号の方を閉めて下さい)

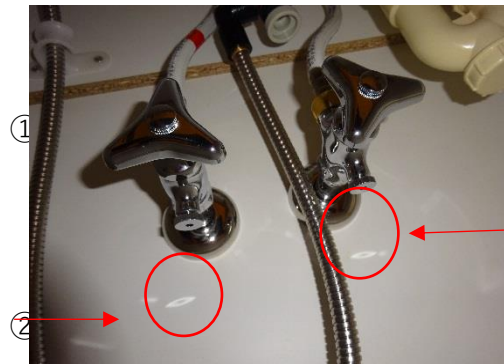
## 台 所



④

1. ①のシングルレバーを上げて、②のネジを回して外しシングルレバー内の水を抜いて下さい。
2. 台所下の③と④のネジを回して外し台所配管内の水およびお湯を抜いて下さい。

## 洗面台



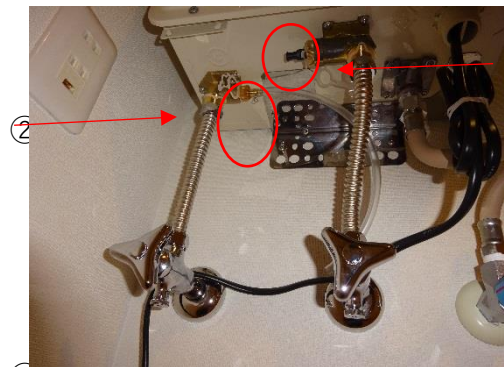
③

1. ①のシングルレバーを上げてシングルレバー内の水を抜いて下さい。
2. 洗面台下の②と③のネジを回して外し洗面台配管内の水およびお湯を抜いて下さい。

## 給湯器



①



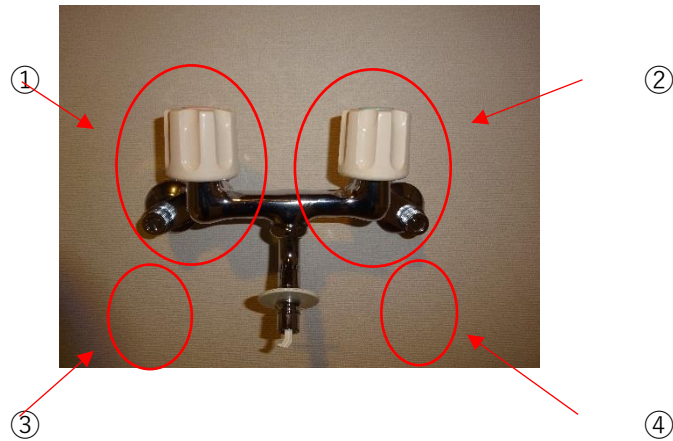
③

⑤

1. 給湯器は凍結防止ヒーターがついてるので電源を入れておいて下さい。(①)
2. 給湯器下の④と⑤のネジを回して外し配管内の水とお湯を抜いて下さい。

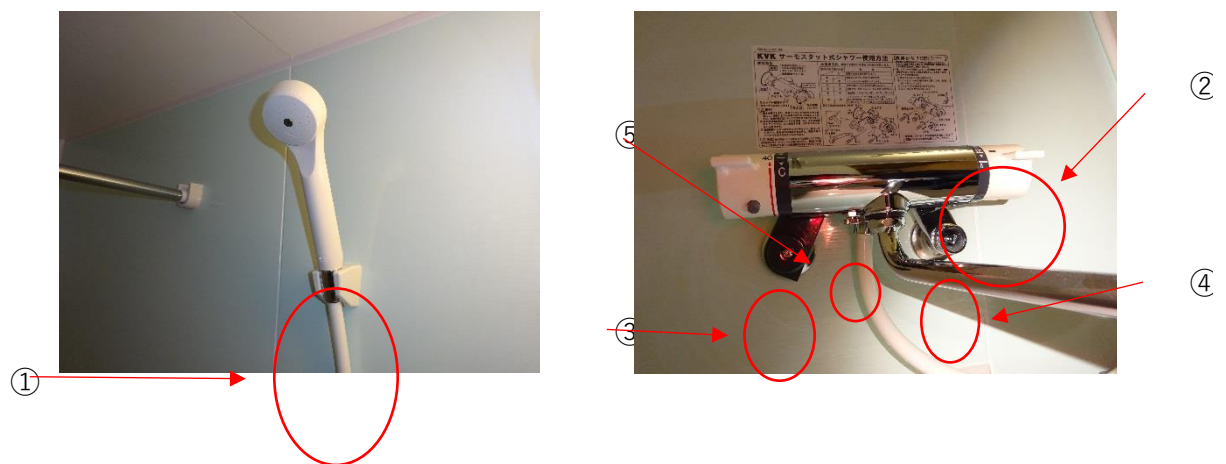
3. 給湯器の凍結が不安な方は②の金色のネジと③の黒いネジを回して外して給湯器内の水とお湯を抜くことも可能です。

## 洗濯機



1. ①と②の蛇口をひねり水とお湯を抜いて下さい。
2. ③と④の少し大きめのネジを回して外し配管内の水とお湯を抜いて下さい。

## 浴室



1. シャワーヘッドを外してシャワーホース内の水を抜いて下さい。(①)
2. ②の蛇口を回し水を抜き⑤のネジを取ってサーモスタッド内の水を抜いて下さい。

3. ③と④の少し大きめのネジを回して外し配管内の水とお湯を抜いて下さい。

## トイレ



1. ①のレバーを回しトイレタンク内の水を空にして下さい。
2. ②のシャワートイレにも水がたまってますので備え付けの取扱説明書を確認して水を抜いて下さい。
3. ③のネジを回して外し配管内の水を抜いて下さい。

## その他

1. 水抜きを行った後は、必ず蛇口および外したネジを忘れずに戻して下さい。

2. 長期不在の際は排水の凍結防止の為、不凍液（ウォシャー液）をトイレ便器内、各排水口に少しずつ入れておくことをお勧め致します。
3. 使用を再開する際は、元栓を開けると水が給水されます。









